

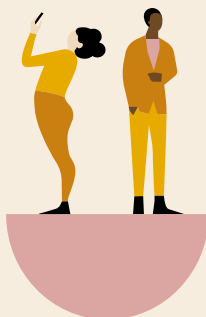
# Museen in Gießen entdecken.



Sonntag, 18. Mai 2025

#MuseenEntdecken

EINTRITT FREI!



# Oberbürgermeister der Universitäts- stadt Gießen



Foto: Anna Voelske

Gießen verfügt über eine vielfältige und engagierte Museumslandschaft, die den Blick nicht nur auf Geschichte, sondern auch auf Gegenwart und Zukunft richtet. Unter dem diesjährigen Motto „Die Zukunft der Museen in sich wandelnden Gesellschaften“ zeigt der 48. Internationale Museumstag, wie Museen als Orte des Dialogs, des Lernens und der Teilhabe den gesellschaftlichen Wandel aktiv mitgestalten. Die Gießener Museen laden mit einem abwechslungsreichen Programm zu spannenden Führungen, kreativen Workshops und inspirierenden Begegnungen ein – offen für alle Generationen.

Ich bin stolz darauf, dass unsere Museen Impulse für ein offenes, kulturell vielfältiges und zukunftsgerichtetes Gießen setzen – nicht nur am Museumstag, sondern das ganze Jahr über. Mein herzlicher Dank gilt allen Institutionen, Vereinen, Initiativen und engagierten Menschen, die diesen wichtigen Beitrag zum kulturellen Leben unserer Stadt ermöglichen.

Oberbürgermeister Frank-Tilo Becher  
Schirmherr des Internationalen Museumstags  
in Gießen

# Antikensammlung der JLU

Dieses Jahr steht das Programm der Antikensammlung am Internationalen Museumstag ganz unter dem Motto Reisefieber.

Passend zur neuen Sonderausstellung in der Antikensammlung erwartet Kinder und Familien von 12 bis 16 Uhr ein Mitmach-Programm mit Spielen und einer interaktiven Weltkarte rund um die Abenteuerreisen berühmter mythischer Helden wie Odysseus, Herakles und Perseus.

Für Erwachsene wird außerdem um 14 Uhr eine Besucherführung durch die neue Sonderausstellung angeboten.

**WEBSITE DER ANTIKENSAMMLUNG**

Museum für Gießen  
Brandplatz 2

Öffnungszeiten am IMT:  
11 - 18 Uhr



# Gießkannenmuseum

Auch diesen Museumstag möchten wir wieder nutzen, um mit großen wie kleinen Besucher:innen tief in unsere Bestände einzutauschen. Gleich zu Beginn bieten wir um 11 Uhr eine Führung an, die Neuzugänge wie Stars der Sammlung ins Zentrum setzt. Anschließend verwandelt sich das Museum ab 12 Uhr in ein Zeichenatelier für alle, die Spaß daran haben, sich mit unseren Exponaten auseinanderzusetzen. Genau hinschauen oder eine eigene Gießkannenwelt fantasieren – im GiKaMu wird Kannenkunst großgeschrieben.

**WEBSITE DES GIESSKANNENMUSEUM**

Gießkannenmuseum  
Sonnenstraße 3

Öffnungszeiten am IMT:  
11 - 18 Uhr



# Hermann-Hoffmann-Akademie

Herzlich laden wir Sie in die Hermann-Hoffmann-Akademie ein, unsere Sammlungen am Internationalen Museumstag zu besuchen. Für Kinder gibt es kreative Mitmach-Aktionen rund um das Thema Dinosaurier. Zudem werden Kurzführungen zu den Themen „Von den Dinosauriern zu den Vögeln - eine spannende Geschichte“ (11:00 Uhr), „das Herbarium Gießen“ (12:30 Uhr), „Evolution des Menschen“ (14:00 Uhr) und „die Sammlungen der Akademie“ (15:00 Uhr) angeboten. Kommen Sie gerne vorbei und entdecken Sie die Akademie. Wir freuen uns auf Ihren Besuch!

**WEBSITE DER HERMANN-HOFFMANN-AKADEMIE**

Hermann-Hoffmann-Akademie  
Senckenbergstraße 17

Öffnungszeiten am IMT:  
10 - 16 Uhr





# Liebig-Museum und -Laboratorium

Bestimmt kennen Sie das Liebig-Museum schon von außen. Aber wussten Sie, dass sich hinter den Säulen das Laboratorium von Justus Liebig (1803-1873) verbirgt?

Wegen umfassender Sanierungsarbeiten ist das Gebäude seit Januar 2025 öffentlich nicht zugänglich. Nutzen Sie den Internationalen Museumstag, um Liebigs Labor zu erkunden. Wir laden Sie auf eine exklusive Baustellenführung ein. Entdecken Sie Liebigs Leben und Werk und erfahren Sie, wie wir zusammen mit heimischen Firmen das denkmalgeschützte Gebäude fit für die Zukunft machen. Die beliebten Experimentalvorlesungen können aktuell leider nicht stattfinden.

**WEBSITE DES LIEBIG-MUSEUM**

Liebig-Museum und -Laboratorium  
Liebigstraße 12

Öffnungszeiten am IMT:  
11 - 15 Uhr



# Mathematikum

Am Internationalen Museumstag dreht sich im Mathematikum alles um die Ideen von Leonardo da Vinci. An den bunten Mitmach-Stationen können die Besucherinnen und Besucher seine Gedanken auf moderne Weise erfahren. Man kann Brücken bauen, Fluggeräte ausprobieren und nicht zuletzt herausfinden, was für eine Person Leonardo war. Ein Höhepunkt ist die große Leonardo-Brücke, die Jung und Alt zum Darübergehen einlädt. Die Familienvorlesung um 11:00 Uhr steht unter dem Titel „Leonardo da Vinci und seine Entdeckungen“. Darin erzählen Prof. Albrecht Beutelspacher und Laila Samuel von den Ideen Leonardos und führen zusammen mit den Besucherinnen und Besuchern Experimente durch. Um 15:00 Uhr findet eine Führung in der Sonderausstellung „Leonardo im Mathematikum“ statt. Im Laufe des ganzen Tages sind alle Besucherinnen und Besucher zu einer „Entdeckungstour“ eingeladen. Anhand eines Fragebogens lernt man dabei ausgewählte Experimente genau kennen und findet ein Lösungswort.

**WEBSITE DES MATHEMATIKUM**

Mathematikum Gießen e.V.  
Liebigstraße 8

Öffnungszeiten am IMT:  
10 - 18 Uhr



# Museum für Gießen

Zum Internationalen Museumstag laden wir wieder herzlich ins Alte Schloss ein. Unsere Besuchenden erwartet nicht nur die neue Sonderausstellung „Heinrich & Liesl Will. Kunst im Angesicht der Diktatur“, in der ihr alleine oder in spannenden Dialogführungen die Geschichte der Wills kennenlernen könnt, sondern auch wieder ein Kreativworkshop im neugestalteten Malatelier, diesmal zum Thema „Drucktechniken“. Passend zum künstlerischen Werk Heinrich Wills könnt ihr euch aber auch als Porträtmaler\*innen versuchen oder die Kunstinstallationen, die als Satelliten der Ausstellung auch im Schlossturm und im Digitallabor zu finden sind, entdecken. Und wie wäre es mit einer Runde Tischtennis auf dem Weg zum Turm? Kommt vorbei, hier ist für alle was dabei!

**WEBSITE DES MUSEUM FÜR GIESSEN**

Museum für Gießen  
Brandplatz 2

Öffnungszeiten am IMT:  
11 - 18 Uhr

